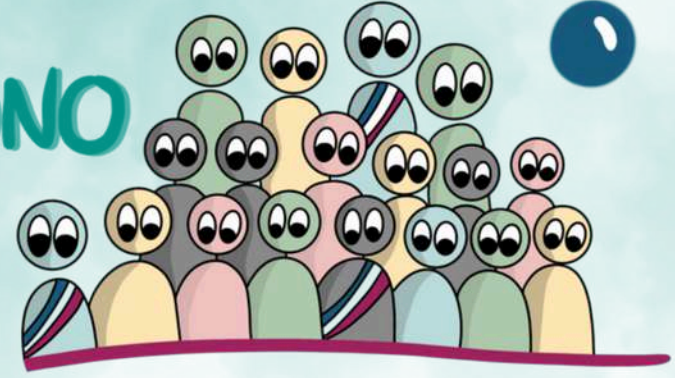




TRANSFORMER LA PLACE SAINT BRUNO RECONQUÉRIR L'ESPACE PUBLIC

NOTRE DÉFI CITOYEN



FAIRE DES PROPOSITIONS À LA VILLE

CHRONOLOGIE DE LA DÉMARCHE PARTICIPATIVE

Interpellation citoyenne initiale

Interpellation citoyenne complémentaire sur le "Passage du marché"

NOVEMBRE 2024
JANVIER 2025

AVRIL 2024

Naissance du collectif
St Bruno (Habitants)

Médiation d'initiative
citoyenne / RDV élus -
techniciens - habitants

Mise en place d'ateliers
de concertation

Étude de sûreté de la
police nationale

FÉVRIER
JUIN 2025

Différentes réunions publiques

1000 soutiens à
l'interpellation

JUIN 2025

Déclenchement du seuil
"Atelier d'initiative citoyenne"

- ✓ LANCEMENT 6/02/2025
- ✓ COMMERCES 27/03/25
- ✓ PROPRETÉ 03/04/25
- ✓ VIE DE QUARTIER 08/04/25
- ✓ AMÉNAGEMENT 10/04/25
- ✓ SÉCURITÉ 17/04/25
- ✓ MARCHÉ 27/05/25

4 séances de l'atelier d'initiative citoyenne

VOUS !

Travail préparatoire avec un
panel de 24 citoyens tirés au sort

Poursuite des ateliers de
concertation : événementiel,
piétonisation, usages

Rédaction de préconisations

NOVEMBRE
DÉCEMBRE 2025

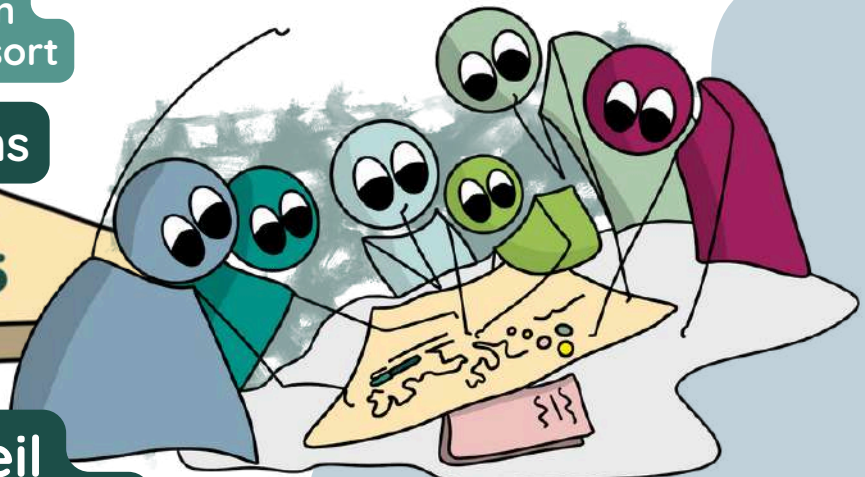
Atelier de quartier sur les préconisations

Présentation en conseil municipal des préconisations

Réunion bilan des ateliers de
concertation

Mars 2026

Élections municipales





PLACE SAINT-BRUNO

RÉAMÉNAGEMENTS ET PIÉTONISATION

Contraintes liées au marché, divergence d'opinions, pas de consensus

STATIONNEMENT

Problèmes de marquages, blocages, klaxons, dégradations

VÉGÉTALISATION ET CLIMAT

Forte attente, opposition des forains, usages contradictoires, canicule

PASSAGE DU MARCHÉ

Fermeture proposée mais pas décidée, manque de concertation, intégrer la bibliothèque dans les réflexions

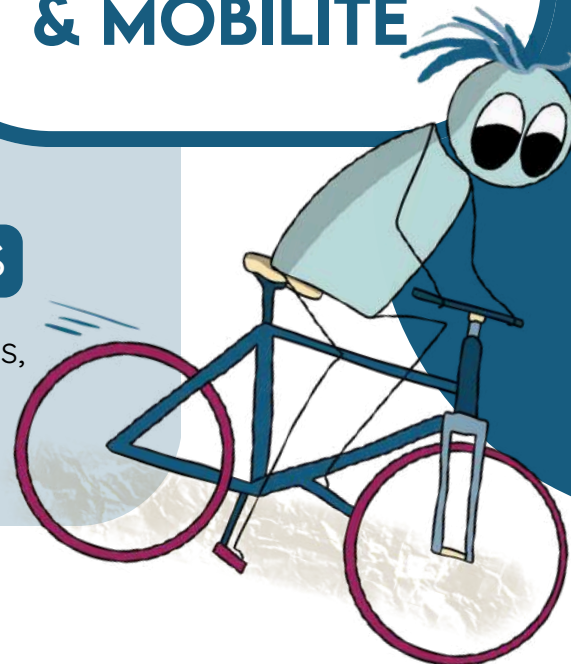
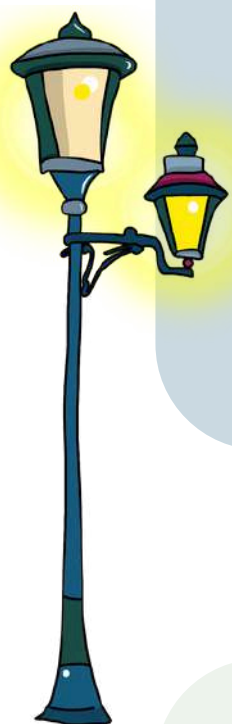
AMÉNAGEMENTS & MOBILITÉ

MOBILITÉS DOUCES

Danger liés aux trotinettes, conflits en les mobilités, circulation difficile

VALORISATION D'ESPACES PUBLICS

Valorisation du parvis et des abords de l'église, éclairage



TRAFIC ET VIOLENCES

Stupéfiants, fusillades, armes, menaces, lucrativité des trafics

POINTS DE DEAL

Passage du marché, square, arrêt de tram, Rue E. Quinet, R. Nursery, près des écoles, faux commerces, cafés et commerces suspects

RISQUES POUR HABITANTS

Confrontation, déplacement trafic, peur, danger pour les témoins

ESPACES À RISQUE

Square de la Dragonne, squats, cachettes

PRÉSENCE ET INTERVENTION

Faible présence, retour des dealer dès l'absence de la police, besoins liés à la nuit et aux nuisances

CADRE LÉGAL ET JUSTICE

Lenteur de la justice, expulsions difficiles

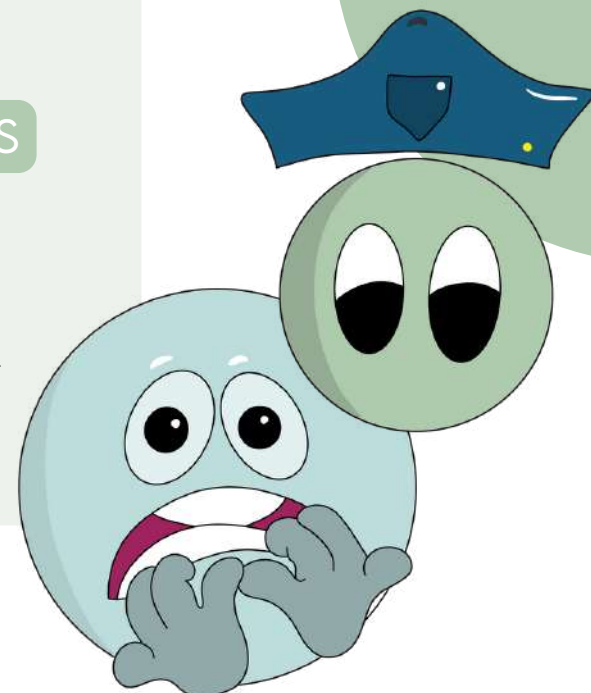
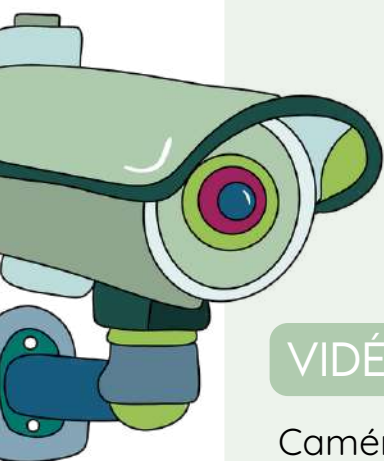
HABITANTS, COMMERÇANTS ET USAGERS

Peur pour les enfants, colère, angoisse quotidienne, départs, inquiétude des passants, Sentiment d'impuissance face aux trafics

SÉCURITÉ & PRÉVENTION

VIDÉOSURVEILLANCE

Caméras en panne, insuffisance, couverture partielle



LES ENJEUX

PROPRETÉ

DÉCHETS DOMESTIQUES ET DÉPÔTS SAUVAGES

Sentiment manque d'entretien, débordement d'ordures, mauvaises gestion

DÉCHETS LIÉS AU MARCHÉ

Déchets des forains, absence de tri, fouille par des personnes précaires, nettoyage difficile post marché

AUTRES NUISANCES

Tags, crottes de chiens, propreté des terrasses, véhicules, bruit des souffleurs



COMMERCE

CONTRAINTES STRUCTURELLES

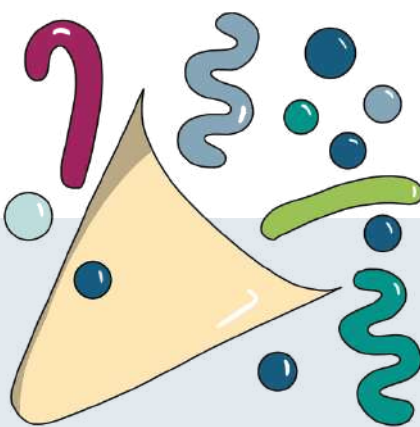
Pauvreté, questionnements sur la diversité commerciale, limites juridiques

DYNAMIQUE COMMERCIALE

Trop de boucheries, baisse CA et clientèle, pas d'acteur qui fédère les commerçants



ANIMATION & VIE DE QUARTIER



DYNAMIQUE DE QUARTIER

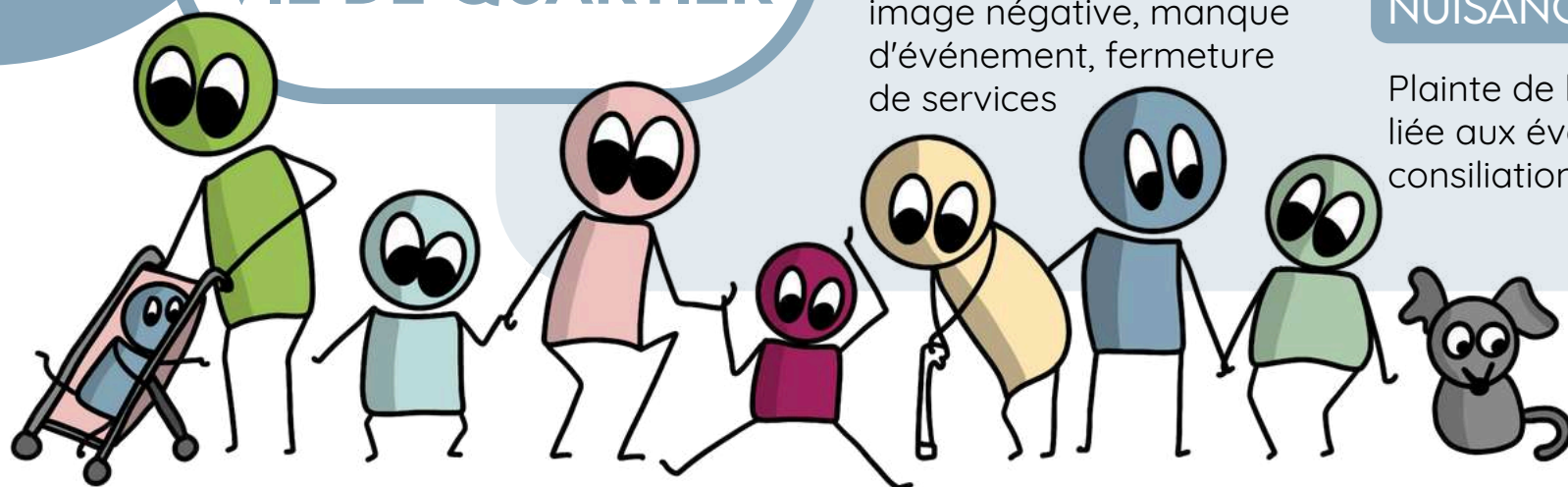
Baisse fréquentation, image négative, manque d'événement, fermeture de services

INFRASTRUCTURES ET MOYENS

Espace peu propices aux événements populaires, manque de budget

NUISANCES ET SÉCURITÉ

Plainte de bruit et insécurité liée aux événements, conciliation difficile



PLACE SAINT-BRUNO

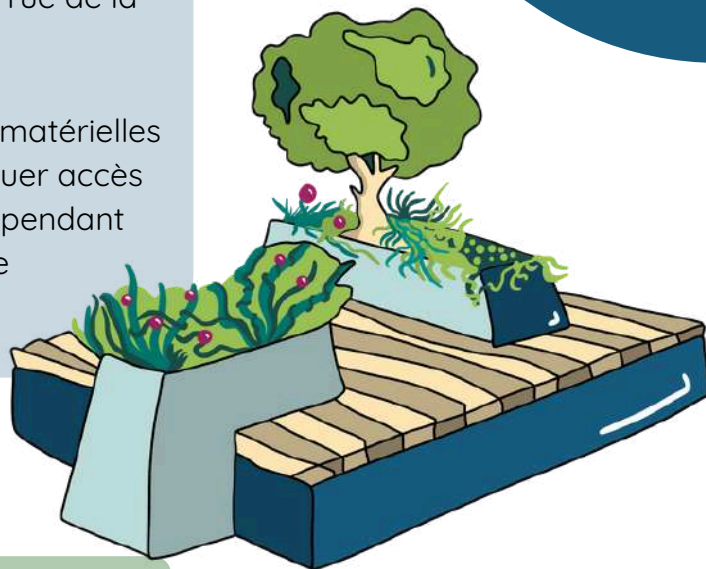
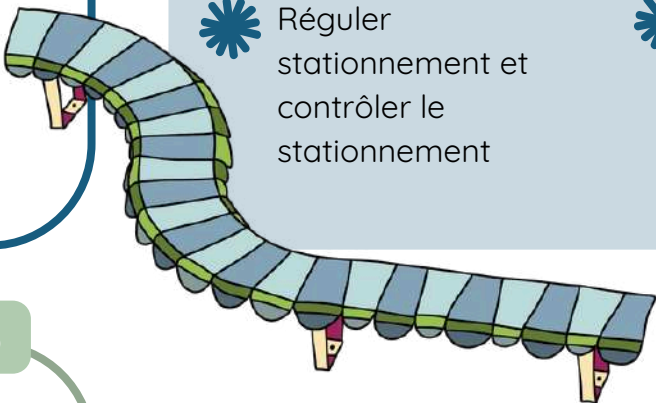
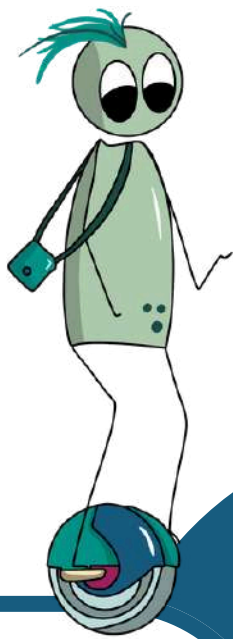
ACTIONS RÉALISÉES OU EN COURS

- ✓ Dépôt espace canin (2026)
- ✓ Amélioration pelouse square (2026)
- ✓ Étude parvis/église (projet global)
- ✓ Passage au stationnement payant (2023)
- ✓ Signalisation mobilités prévue en 2025
- ✓ Retrait buissons ex-EPHAD prévu

IDÉES & PROPOSITIONS D'HABITANTS

- ✱ Piétonisation de la place, végétalisation partielle, plantations
- ✱ Obstacles anti-fuite
- ✱ Fresque participative sur les toilettes
- ✱ Études d'usages et climat avant un projet global
- ✱ Aménagements transitoires en attendant un projet global
- ✱ Associer habitants/commerçants aux projets de réaménagement
- ✱ Maintenir passage du marché ouvert mais concerté
- ✱ Interdiction trottinettes et vélos à contresens (arrêtés)
- ✱ Fermeture de l'accès véhicules rue de la Nursery
- ✱ Réguler stationnement et contrôler le stationnement
- ✱ Solutions matérielles pour bloquer accès véhicules pendant nettoyage

AMÉNAGEMENTS & MOBILITÉ



ACTIONS RÉALISÉES OU EN COURS

- ✓ Présence policière renforcée
- ✓ Contrôles de commerces avec fermetures administratives
- ✓ Carte 3D des squats et dégradations réalisée & nouvelles caméras
- ✓ Outil de signalement pour habitants (« Ma sécurité »).
- ✓ CODAF mobilisés pour surveillance commerces suspects
- ✓ Médiateurs recrutés
- ✓ Médiateurs de proximité pour sécuriser les événements
- ✓ CRS et policiers à vélo présents régulièrement
- ✓ Commissariat mobile testé
- ✓ Police municipale accompagnant le nettoyage
- ✓ Interpellations passées de 82 (2024) à 250 (2025)

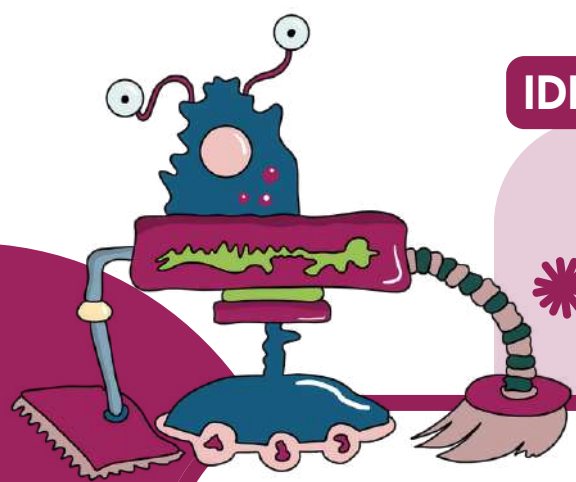
IDÉES & PROPOSITIONS D'HABITANTS

- ✱ Canal d'échange police-habitants-associations
- ✱ Mise en place de médiateurs permanents
- ✱ Expulsions de squats en lien avec justice/bailleurs
- ✱ Prévention sur la consommation de drogues

SÉCURITÉ & PRÉVENTION



LES ACTIONS & IDÉES



IDÉES & PROPOSITIONS D'HABITANTS

PROPRETÉ



Robotique pour le nettoyage



Poubelles via des points d'apport volontaire aériens



Tri des déchets sur marché



Distribution sacs transparents pour les forains



Communication spécifique sur les dépôts sauvages et les encombrants



Sanctions renforcées sur dépôts/poubelles



Cleanwalks Brigades citoyennes

IDÉES & PROPOSITIONS D'HABITANTS

COMMERCE



Relancer une association de commerçants (via LabelVille)



Création de boucles commerciales à l'échelle de la Métropole



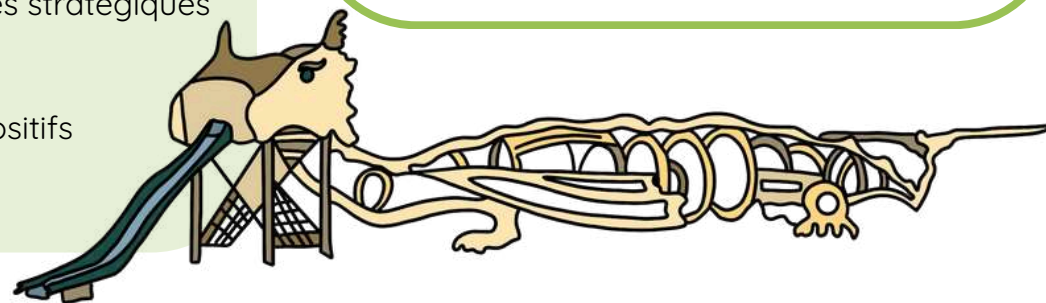
Recherche porteurs projets pour les cellules vacantes



Préemption possible de commerces stratégiques par la Ville



Animation commerciale et dispositifs d'aides pour s'installer



IDÉES & PROPOSITIONS D'HABITANTS

ANIMATION & VIE DE QUARTIER



Nouveaux événements : cirque aérien, marché aux livres, cuisine...



Implication habitants dans l'organisation des événements



Soutien logistique de la Ville (barnums, assurances, matériel)



Subventionner les associations pour porter des événements



Déplacer des événements métropolitains à St-Bruno

ACTIONS RÉALISÉES OU EN COURS



Nettoyage quotidien 7j/7, élargi autour de l'église



Opérations de propreté renforcées



Souffleuses décalées après 7h30



Retrait régulier des voitures ventouses, collecte encombrants + rapide



Corbeilles supplémentaires (ex Espace d'Athènes)



Tests points de collecte (Michelet, Quinet, bilan négatif)



Hygiène contrôlée sur poubelles des commerces

ACTIONS RÉALISÉES OU EN COURS



Achats de cellules commerciales via foncière Métropole (Berriat)



Service Occupations commerciales : contrôles et rappels à loi



Soutien financier aux commerçants déjà mobilisé

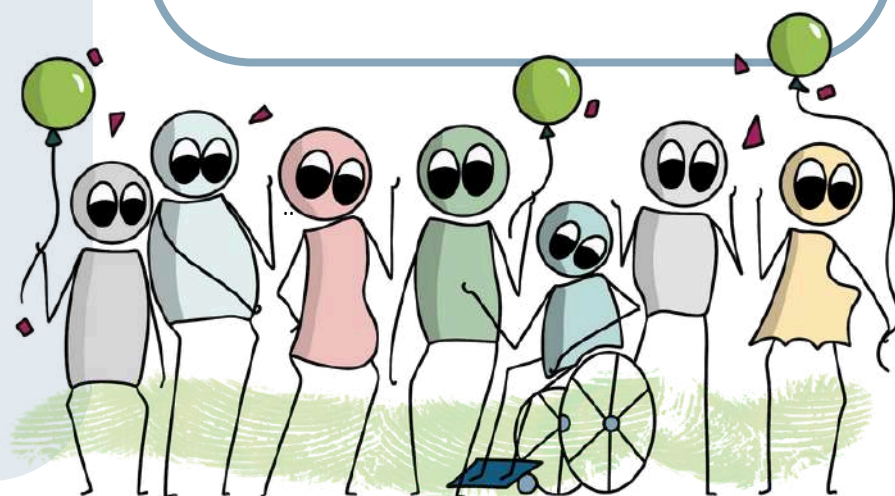
ACTIONS RÉALISÉES OU EN COURS



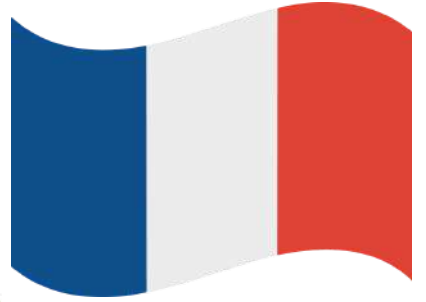
Carnaval, fête de quartier, Grand Repas, vide-grenier



Prolongation fête de quartier au-delà de 22h



QUI PEUT AGIR SUR QUOI ?



AMÉNAGEMENTS & MOBILITÉ

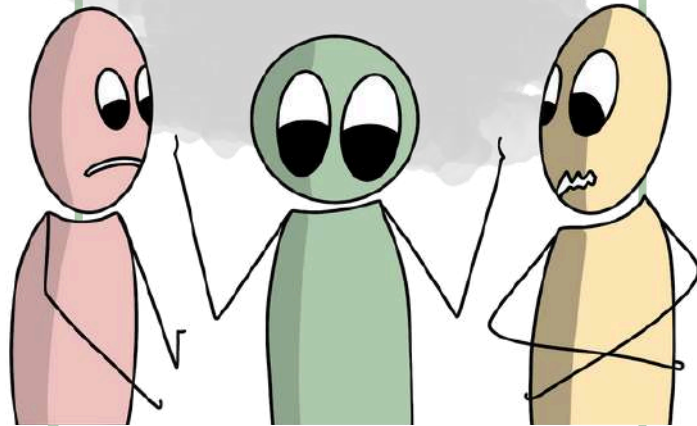
Règles et tarif stationnement
Règles de circulation
"Végétalise ta ville"
Aménagement de l'espace public

Aménagement des espaces publics (hors parcs et jardins) : voirie, trottoirs, place...
Plantation arbre dans les rues



SÉCURITÉ & PRÉVENTION

Sécuriser le passage des services de propreté
Comité Local de Sécurité et Prévention de la Délinquance)
Médiateurs sociaux
Police Municipale
Présence de proximité
Sécurisation des bâtiments de l'école



Codaf : lutte contre les fraudes (Plusieurs enquêtes sur Saint-Bruno)

Police Nationale
Commissariat mobile

Délégué Cohésion
Police Population population

Enquête et jugement sur les commerces
Le référent sûreté

PROPRETÉ

Nettoyage du marché
Nettoyage des espaces verts
Enlèvement des tags
Enlèvement des dépôts sauvage

Collecte des déchets et des encombrants en porte à porte



COMMERCE

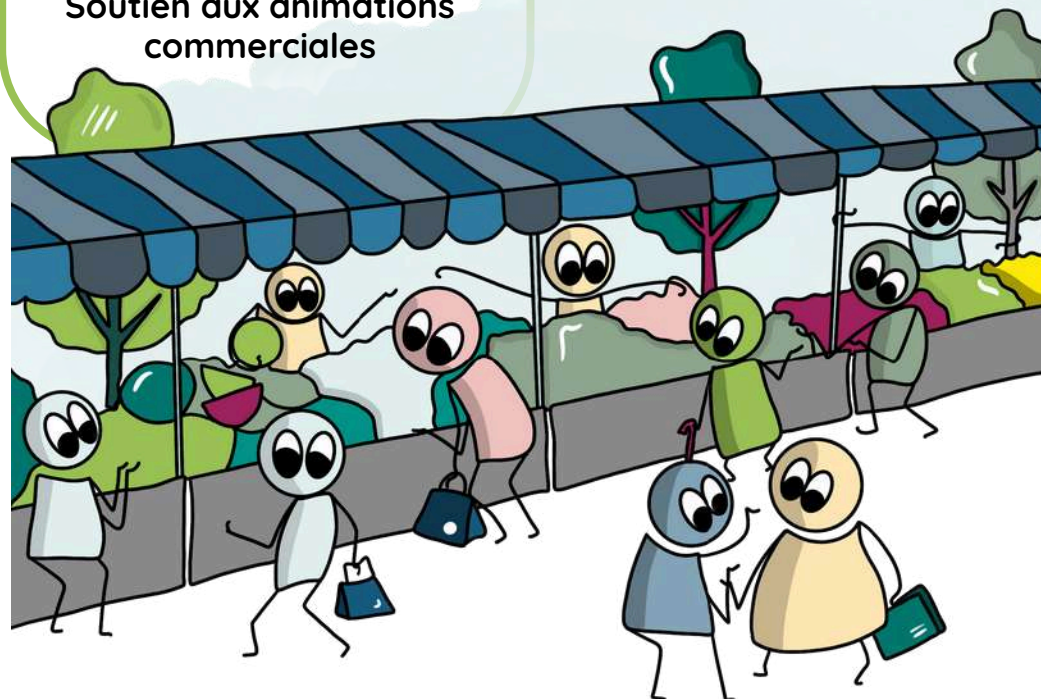
Gestion des emplacements du marché et respect du règlement
Autorisation et contrôle des terrasses
Services d'hygiène

Attractivité commerciale
Soutien et accompagnement des commerces

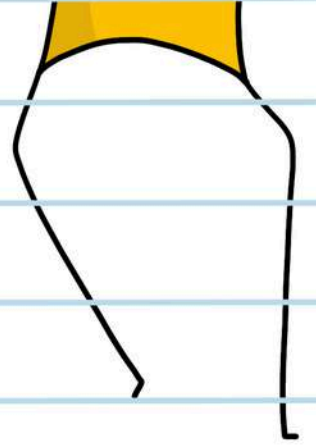
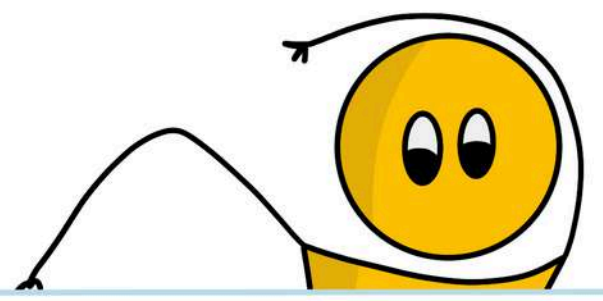
Soutien aux animations commerciales

ANIMATION & VIE DE QUARTIER

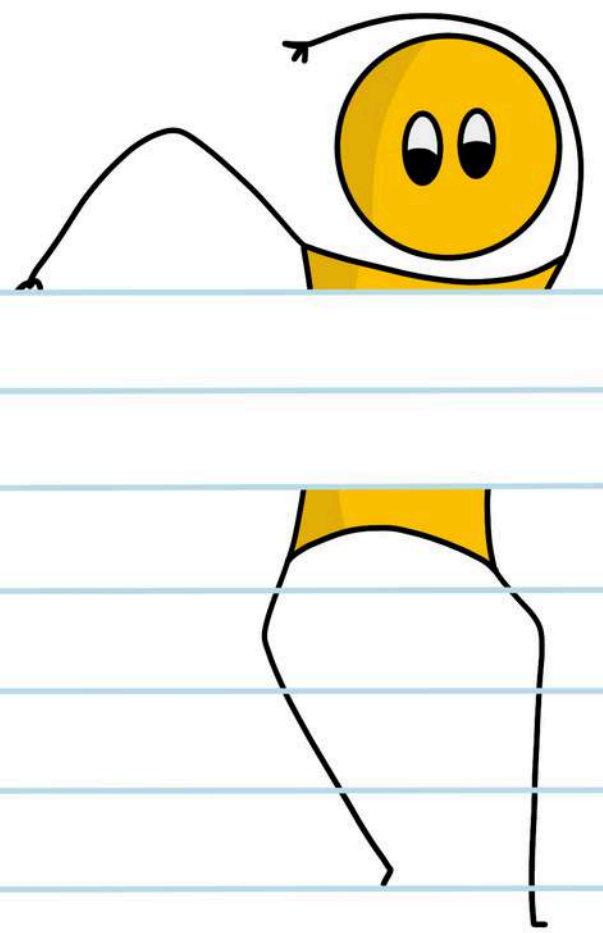
Animations en lien avec acteurs du quartier
Accompagnement et autorisation des événements sur l'espace public



Notes



Notes



Contact

Ville de Grenoble / Service Vie Associative et Citoyenne
Antoine GONTHIER et Fanny SIMON - 07 88 08 42 67
participation.vac@grenoble.fr
Volontaires de Grenoble